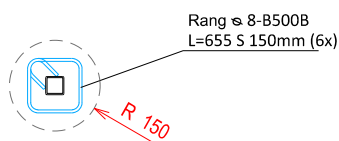
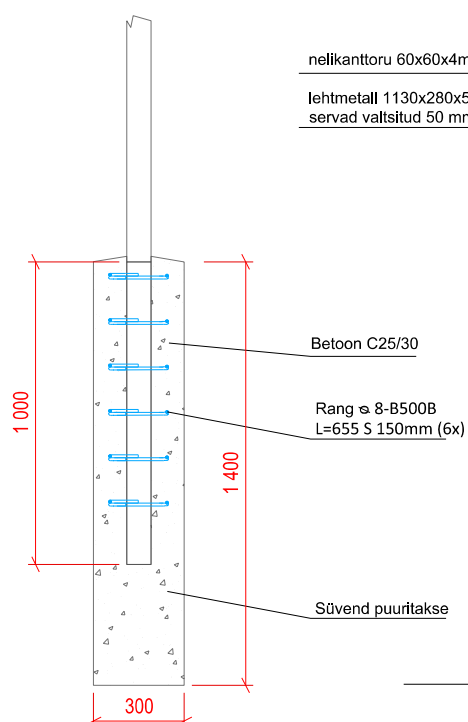
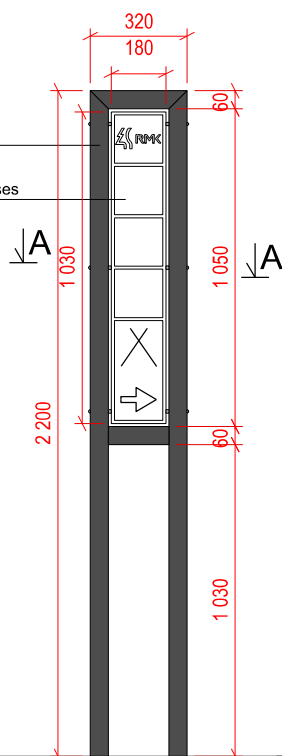


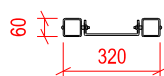
Vundeerimine



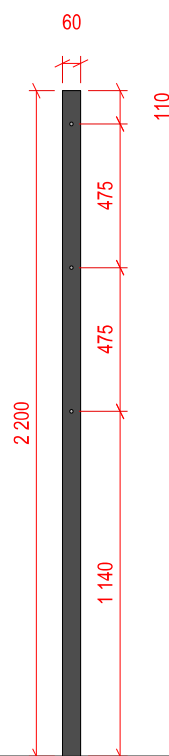
Eestvaade



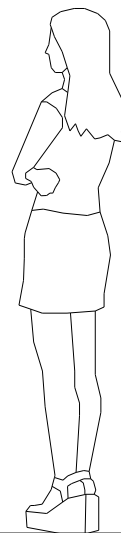
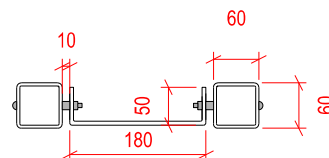
Lõige A-A



Külgvaade



Lõige A-A (M 1:10)



Märkused:

1. Posti täpne asetus, kõrgusmärgid täpsustada ehitustööde käigus vastavalt ol. olevale maapinnale ja tegelikule olemasolevale olukorrale. Asukoht kooskõlastada kohapeal tellijaga.
2. Nõuded materjalile ja ehitusele vt ptk 2.8.
3. Metall on kuumtsingitud ja pulbervärvitud (RAL 9005 matt must).
4. Jooniste vastuolude korral konsulteerida õige lahenduse saamiseks projekti autori ja tellijaga.
5. Materjalide spetsifikatsioon vt tabel 1.
6. Konstruktsiooni osa vt Kuubik Projekt OÜ töö nr 2021-14.



Töö:

Meremõisa telkimisala rekonstrueerimisprojekt
TÖÖPROJEKT

Joonis:

Teeviit

AB Artes Terræ OÜ

Projekti juht:
Sulev Nurme

Tellijä: RMK

Töö nr: 20089KP2

Reg nr 12978320
Küütri 14, Tartu 51007
art@artes.ee

Maastikuarhitekt:
Tanel Breede

Asukoht: Meremõisa küla, Lään-Harju vald

Kuupäev: 26.05.2021

Failli nimi: 20089KP2 Meremõisa RMK TARISTU TP.dgn

Mõõt: 1:25

Joonise nr: 18